

自立生活センターとは

かつて障害者を援けられるのは医者、OT、PT、カウンセラーなど専門家だけだと考えられてきました。しかし1972年カリフォルニア州バークレーに障害者が運営し、障害者にサービスを提供する“自立生活センター”が設立されました。

自立生活センターとは障害者が地域で生活できるような様々なサービスや情報を不特定多数に提供する障害者自身が運営する団体です。自立生活センターが提供するサービスを利用することにより、重度の障害があっても地域で自立して生活することが可能となりました。

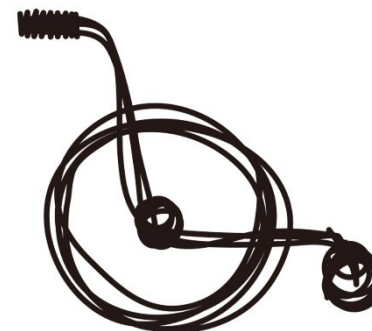
自立生活センターの要件

- ・運営責任者、実施責任者が障害者であること
- ・運営委員の過半数が障害者であること
- ・介助サービス、ピア・カウンセリング、住宅サービス、自立生活プログラムのうち二つ以上のサービスを提供していること
- ・障害の種別を超えてサービスを提供していること

エイジェイユーくるま
AJU車いすセンター
なごやししやわくえほうちやう
名古屋市昭和区恵方町2-15
TEL:052-851-5240
FAX:052-851-5241
メール:aju_kurumaisu@aju-cil.com



エイジェイユーくるま
AJU車いすセンター



AJU WHEELCHAIR CENTER